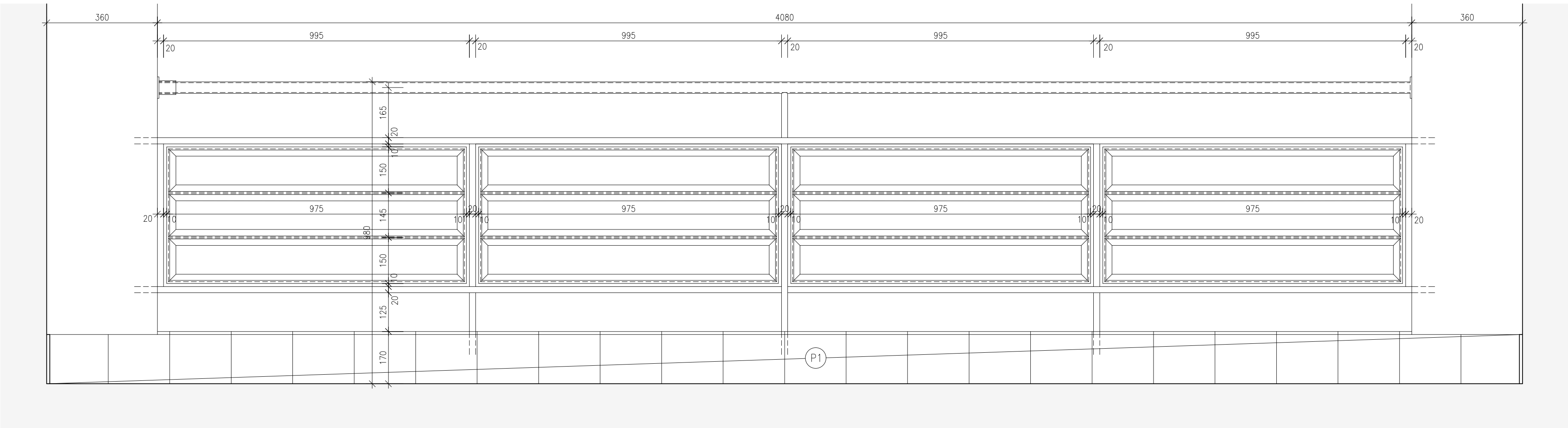
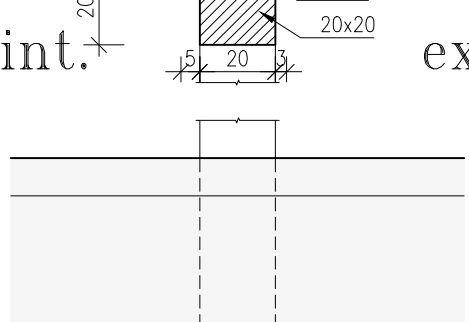


SVISLÝ ŘEZ	POHLED Z INTERIÉRU
M: 1:10	M: 1:10



M: 1:2



M: 1:5




– Kompletní demontáž skla a rámečků, odstranění nátěru a případné koruze, otryskání povrchu ocelových sklenic a pažidel, restaurátorská oprava včetně doplnění chybějících skel a výměny zasklívacích kování s profilem "H" a "Y" pro úchyt skla provedených z bílé mosadí (dopady), doplnění chybějících zasklívacích listů z ocelových profilů, povrchová úprava 2x křmíc nátěrem v odstínu matného dřevotónu.

– Během práce chránit obložení parapetu z černého oplošného skla, předpokládá výměnu oplošného skla rozbitého v průběhu stavby v rozsahu 15 m. Poznámka: V případě, že dodavatel nebude schopen zajistit vhodný zdroj oplošného skla (výroba v Chadově byla před cca 10 lety ukončena a na trhu neexistuje náhrada), lze použít na opravu obkladu parapetu sklo BLACKPEARL II 8 mm – podrobněji viz Technická zpráva.

– Rozsah nových razbitých skel a doplnění nových skel a rámečků za chybějící – viz výkresy S002 – Prosklená stěna žv – řez, pohledy a výkresy S002 – Prosklená stěna sever – řez, pohledy.

Úvodní poznámka: Jestliže se v zadávací dokumentaci objevují odkazy na obchodní názvy firmy, specifická označení výrobků, materiálů, technologických postupů či cíků a dodavek, které patří pro určitého podnikatele, společnost nebo jeho organizační složku, patenty na vynálezy, užité vzory, průmyslové výtvary, ochranné známky nebo označení původu, vlivem toho, že zadavatel nebyl jinn schopen popsat ono vymezenou část předmětu veřejné zakázky s použitím daných specifických údajů, aby byly dodatečně přesné a srozumitelné všem dodavatelům, je to s doporučením řešení (vymezení předpokládaného standardu) a v těchto případech zadavatel umožňuje uchazečům ve svých nabídkách použití i jiných, kvalitativně a technicky obdobných řešení.

SPOLEČNOST PRO REKONSTRUKCI PAMÁTEK ŠKOLNÍHOVA 441/9 500 02 HRADEC KRÁLOVÉ e-mail: info@spkpr.cz 		KRAJ: KATASTRÁLNÍ ÚZEMÍ: PARCELE: 716757 OBJEDNATEL: PAROUBČICKÝ KRÁL, KOMENSKÉHO NÁMĚSTÍ 125, 532 11 PAROUBICE AKCE:		PAROUBICE ČÍSLO PÁRE:	
AUTOR: ING. PETER ROHLÍČEK ZED. PROJ.: ZOD. PROJ.: ING. JAN ČERNÝ KONTROLA: ING. PETER ROHLÍČEK SPOULUPRÁCE:		SPŠPS BUDOVY OPRAVA PROSKLÝNÝCH STĚN BUDOVY A VITŘÍ VÝKRES:		STUPEŇ: DPS FORMÁT: 5 x A4 MĚR: 1:10 DATUM: 03/2018 PROF.: VÝKČ.:	
		SO02 - PROSKLENÉ STĚNY JIH, SEVER - ZABRÁDÍ		D.1.1. 2.6.	